

11月は閉園時間が “毎日!?”変わります。

3日(木)～6日(日)、土・日・祝日は18:00まで、他の日は日没後30分延長して開園します。

秋から冬へと移行行く瞬間を「花菜ガーデン」で自然とともに感じてみませんか？

今だけの、ここだけの特別な時間です。

日にち	日没時間	閉園時間			
11月1日(火)	16:49	17:19	11月16日(水)	16:36	17:07
11月2日(水)	16:48	17:18	11月17日(木)	16:36	17:06
11月3日(木)	16:47	18:00	11月18日(金)	16:35	17:06
11月4日(金)	16:46	18:00	11月19日(土)	16:35	18:00
11月5日(土)	16:45	18:00	11月20日(日)	16:34	18:00
11月6日(日)	16:44	18:00	11月21日(月)	16:34	17:04
11月7日(月)	16:43	17:14	11月22日(火)	16:33	17:04
11月8日(火)	16:42	17:13	11月23日(水)	16:33	18:00
11月9日(水)	16:41	17:12	11月24日(木)	16:32	17:03
11月10日(木)	16:41	17:11	11月25日(金)	16:32	17:02
11月11日(金)	16:40	17:10	11月26日(土)	16:32	18:00
11月12日(土)	16:39	18:00	11月27日(日)	16:31	18:00
11月13日(日)	16:38	18:00	11月28日(月)	16:31	17:02
11月14日(月)	16:38	17:08	11月29日(火)	16:31	17:01
11月15日(火)	16:37	17:07	11月30日(水)	16:31	17:01

往く秋感じる 11月の 花菜ガーデン

秋の終わりは冬の始まり。
吸い込まれそうな空に身をゆだね、
清らかに澄んだ生まれだての冬の空気を大きく吸い込む。
まるで空の一部になったような錯覚。

視界をゆっくり空から地上へ落とすと、右に大山、左に箱根、
そして正面の大きな富士山が、大地という大きなテーブルを囲んで迎えてくれる。
山々が言う。「きょうは何を話そうか？」。

太陽が西に傾くにつれて広がる深く青い世界。家路を急ぐ鳥たち。
遠くには一番星。西へと続く飛行機雲。徐々に暗闇へと溶け込む山々のシルエット。

ぼつりぼつりと灯りだすあたたかな光は、植物たちが見ている美しい春の夢。
春の朝日を浴びて目覚めたら、また眩しい季節がやってくるのだから。

秋から冬へと移行行く瞬間を
11月の「花菜ガーデン」で、自然とともに……

2022年11月1日(火)～11月30日(水)

3日(木)～6日(日)、土・日・祝日は18:00まで、他の日は日没後30分まで延長して開園します。

往く秋感じる

11月の

花菜ガーデン

~EVENT CONTENTS~

秋の「花菜ガーデン」を満喫できる催しを開催いたします。QRコード
詳細は「花菜ガーデン」公式HPをご覧ください。▶▶



秋の見どころMAP

期間 11月1日(火)～30日(水)

配布場所 往く秋感じる夕暮れの部屋 会場内
(下段参照)

秋の花菜ガーデンを楽しみつくすマップを手に
深まる秋を探してみませんか。

夕暮れのバラ園

期間 11月1日(火)～30日(水)

場所 風ぐるま迷宮

時間 日没～閉園時間 ※閉園時間は裏面をご覧ください。

夕暮れ時のマジックアワーに照らされ静かに陽が
落ちるのを待つバラたちをほのかな灯りでともし
ます。

休眠期に入る前のこの時期にしか見ることで
ない特別な時間をお楽しみください。



往く秋感じる 夕暮れの部屋

期間 11月1日(火)～30日(水)

場所 きらめきモール室内

陽が沈み茜色から濃紺へと移り行く時間。

枯れ葉がささやき、ススキがざわめく。

そして始まる虫たちのおしゃべり。

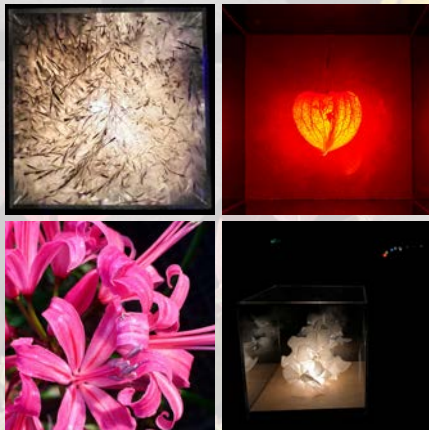
暗闇から感じる秋の香り。

そこはいつでも夕暮れの不思議な部屋。

きらきらと輝く光の女神ダイヤモンドリリーが、

「夕暮れの部屋」へと誘います。

※不定期でダイヤモンドリリーを含む花苗の販売あり。



スウェーデントーチ HOTドリンク販売

場所 キッチン工房、センターフィールド

期間 11月3日(木)～6日(日)、及び11月の土日祝

時間 15:00～ **ドリンクの販売、トーチ点火**

HOTドリンクで暖まりながら、暮れゆく秋の午後を過
しませんか。夕方灯るスウェーデントーチで焼きマシ
ュマロを楽しみながら、特別な時間をお楽しみください。

※ドリンクを購入された方に「マシユマロ試食券」をお渡
しします。マシユマロは16:00から配布いたします。

※雨天時または風の強い日は安全を考慮しスウェー
デントーチの点火を中止いたします。

あらかじめご了承ください。

